

Druckmessgerät mit Rohrfeder

für CDA-Anwendungen
CrNi-Stahl-Ausführung

Nenngröße 40, 50, 63 • Typ 131.12

Druckmessgeräte

Anwendung

Zur Druckmessung für gasförmige und flüssige, auch aggressive Messstoffe **bei höchsten Anforderungen an Reinheit**, auch in aggressiver Umgebung.

Geeignet für CDA (Clean Dry Air)-Anwendungen.

Anwendungsgebiete sind besonders die Halbleiter- u. Elektronik-Industrie, Medizintechnik und Bio-, Gen-, Pharmatechnologie.

Ausführung

Sicherheitsausführung in Anlehnung an EN 562/ISO 5171, dichtheitsgeprüft, Leckrate $\leq 10^{-8}$ mbar • l/s

Druckanschluss NPT-Gewinde (Standard) bzw. original VCR® - Verschraubung mit frontdichtendem Gewindeanschluss

Nenngröße

40, 50, 63

Genauigkeitsklasse (EN 837-1 /6)

1,6

Anzeigebereiche (EN 837-1 /5)

0 ... 1 bis 0 ... 400 bar (0 ... 15 bis 0 ... 6000 psi)

sowie alle entsprechenden Bereiche für negativen bzw. negativen und positiven Überdruck.

Verwendungsbereiche

Ruhebelastung: $\frac{3}{4}$ x Skalenendwert

Wechselbelastung: $\frac{2}{3}$ x Skalenendwert

kurzzeitig: Skalenendwert

Zulässige Temperaturen

Umgebung: -40 ... +60 °C

Messstoff: +100 °C maximal

Temperatureinfluss

Bei Abweichung von der Referenztemperatur (+20 °C)

am Messsystem:

max. $\pm 0,4 \%$ /10 K vom jeweiligen Skalenwert

Druckanschluss

CrNi-Stahl 1.4404 (SS 316 L), unten oder rückseitig, Oberflächenrauigkeit $Ra \leq 0,6 \mu m$

- Außengewinde $\frac{1}{4}$ NPT (Standard)
- VCR® - Verschraubung wahlweise:
mit Überwurfmutter
mit Druckschraube
- Außengewinde 9/16-18 UNF fest

Messglied

CrNi-Stahl 1.4404 (SS 316 L),

< 100 bar: Kreisform

≥ 100 bar: Schraubenform

Zeigerwerk

CrNi-Stahl



Typ 131.12

- VCR® - Druckschraube

Zifferblatt

Aluminium, weiß, mit Anschlagstift, Skalierung schwarz/rot, Doppelskala psi/bar, Aufschrift "use no oil" oder entsprechendes Verbotssymbol

Zeiger

Aluminium, schwarz

Gehäuse

CrNi-Stahl

Sichtscheibe

Polycarbonat, in Gehäuse eingeschnappt

Reinigung

Gereinigt für Sauerstoffeinsatz nach ASME B 40.1 (Level I)

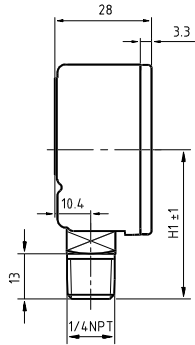
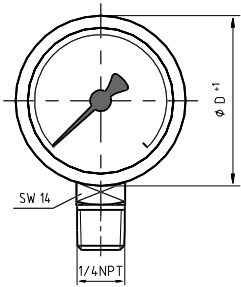
Optionen

- geringere Oberflächenrauigkeit für messstoffberührte Bauteile (Druckanschluss) $Ra \leq 0,3 \mu m$
- Gehäuse CrNi-Stahl, elektropoliert
- Grenzsignalgeber (NG 50)
Schleichkontakt (Typ 811)
Induktivkontakt (Typ 831)

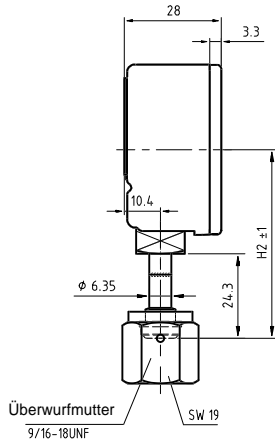
Abmessungen in mm

Anschluss radial unten

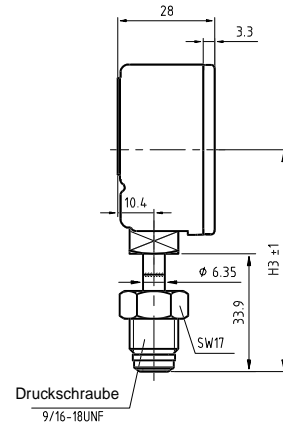
Außengewinde 1/4 NPT



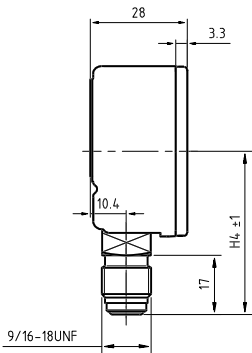
VCR® Überwurfmutter SS 4 VCR-1



VCR® Druckschraube SS 4 VCR-4



Außengewinde 9/16-18 UNF fest

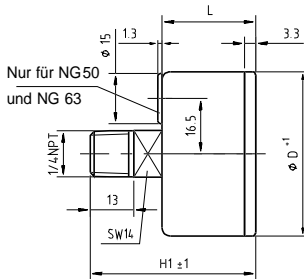


2411 258.01

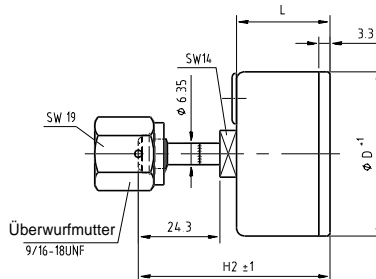
NG	Maße [mm]				
	D	H1	H2	H3	H4
50	49	43	54	64	47
63	62	54	57	67	58

Anschluss rückseitig zentrisch

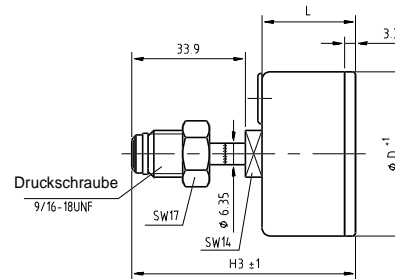
Außengewinde 1/4 NPT



VCR® Überwurfmutter SS 4 VCR-1

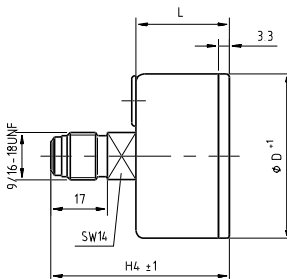


VCR® Druckschraube SS 4 VCR-4



2411 266.01

Außengewinde 9/16-18 UNF fest



NG	Maße [mm]					
	D	H1	H2	H3	H4	L
40	39	46	57	67	50	27
50	49	49	57	67	53	28
63	62	49	57	67	53	28

Bestellangaben

Typ / Nenngröße / Anzeigebereich / Anschlussart und -größe / Anschlusslage / Optionen

Die beschriebenen Geräte entsprechen in ihren Konstruktionen, Maßen und Werkstoffen dem derzeitigen Stand der Technik. Änderungen und den Austausch von Werkstoffen behalten wir uns vor.



WIKAI Alexander Wiegand GmbH & Co. KG
 Alexander-Wiegand-Straße · 63911 Klingenberg
 Tel.: (0 93 72) 132-0 · Fax: (0 93 72) 132-406
<http://www.wika.de> · E-mail: info@wika.de